

Gestiona

**DARJAE L S.L.**

Diseña

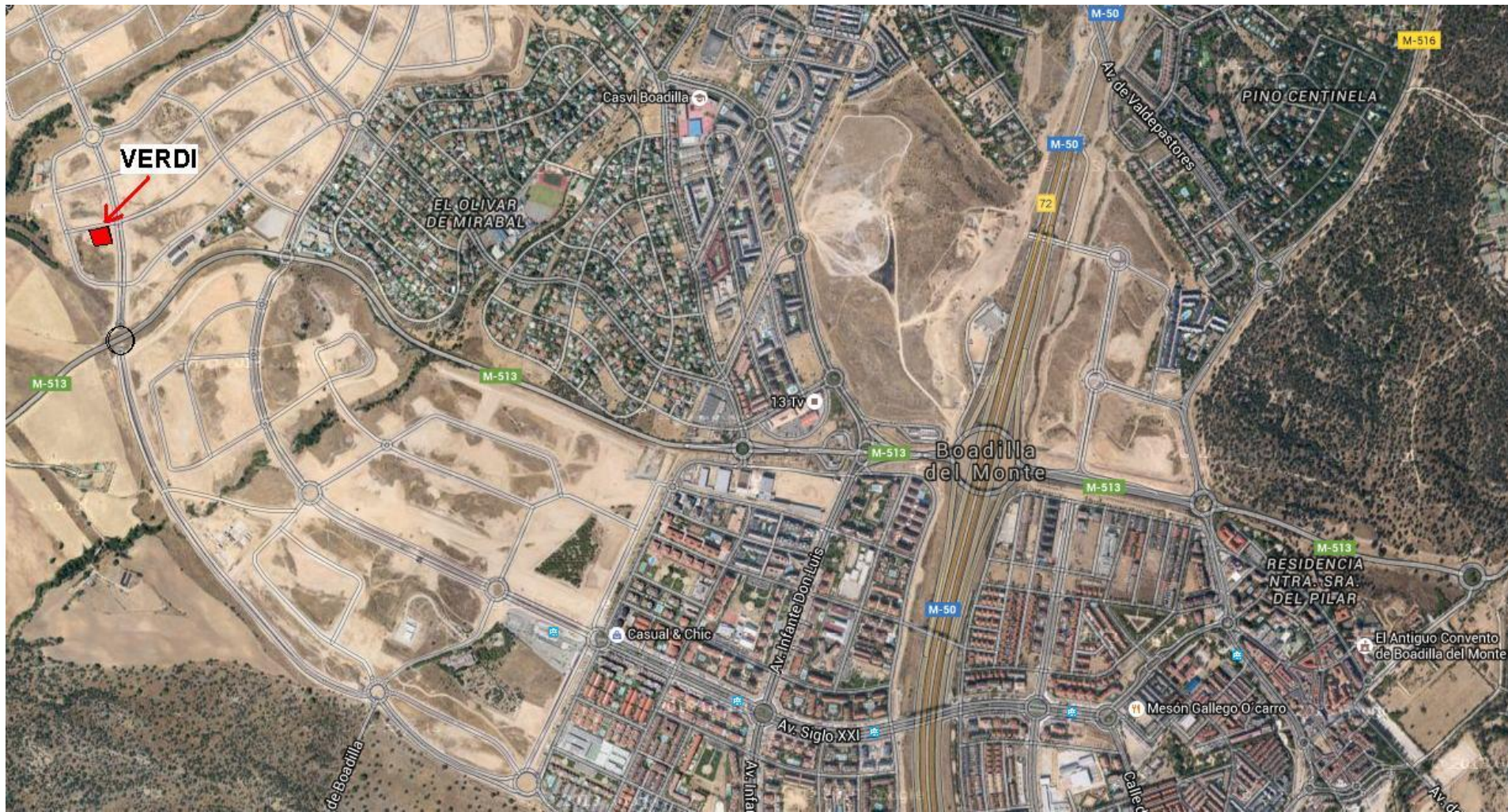


Construye



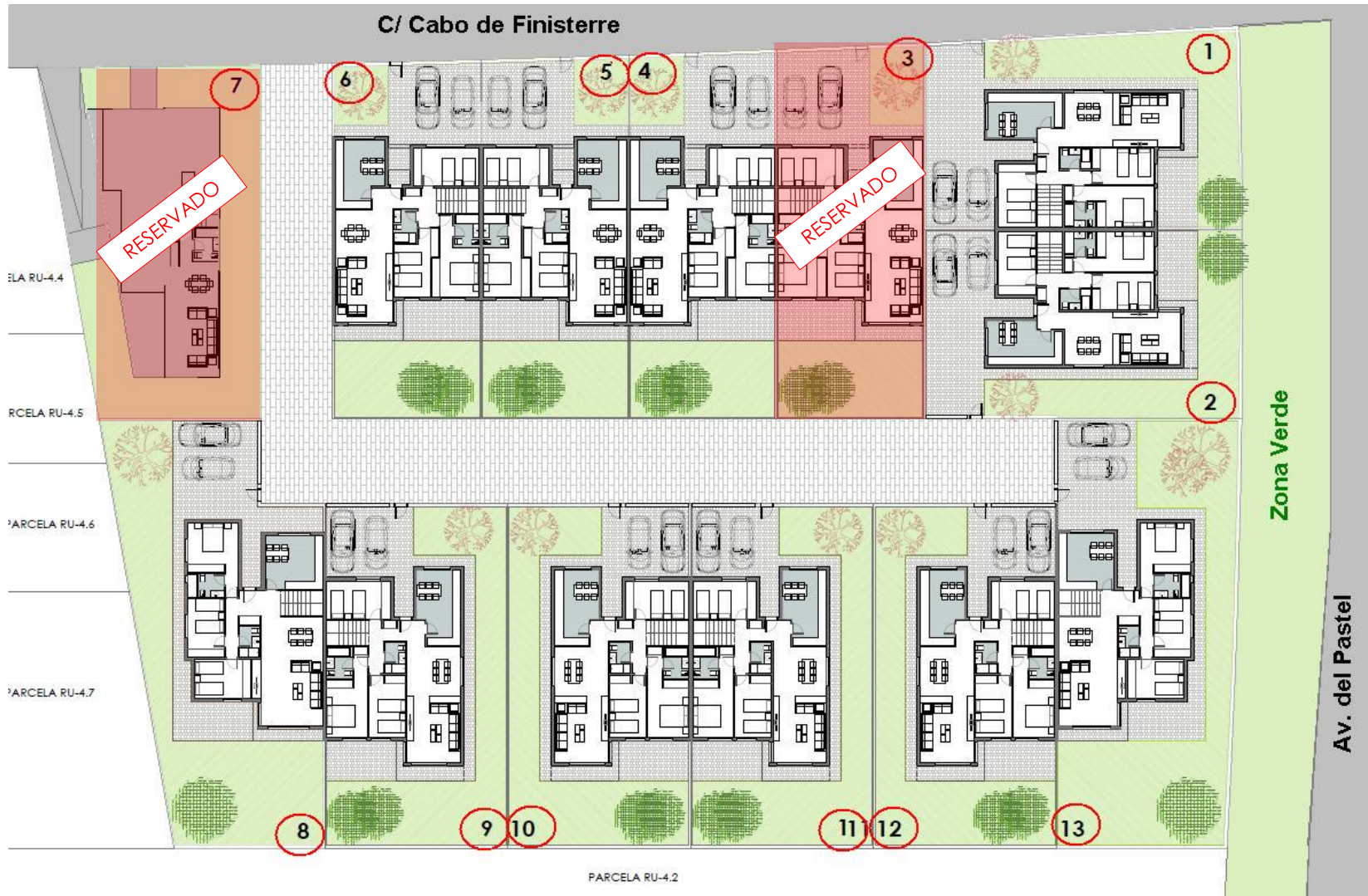
Residencial **VERDI** - **12+1** CHALETS

# UBICACIÓN PARCELA



Residencial **VERDI** - **12+1** CHALETS

# URBANIZACIÓN



Residencial VERDI - 12+1 CHALETS

# PRECIOS CHALETS

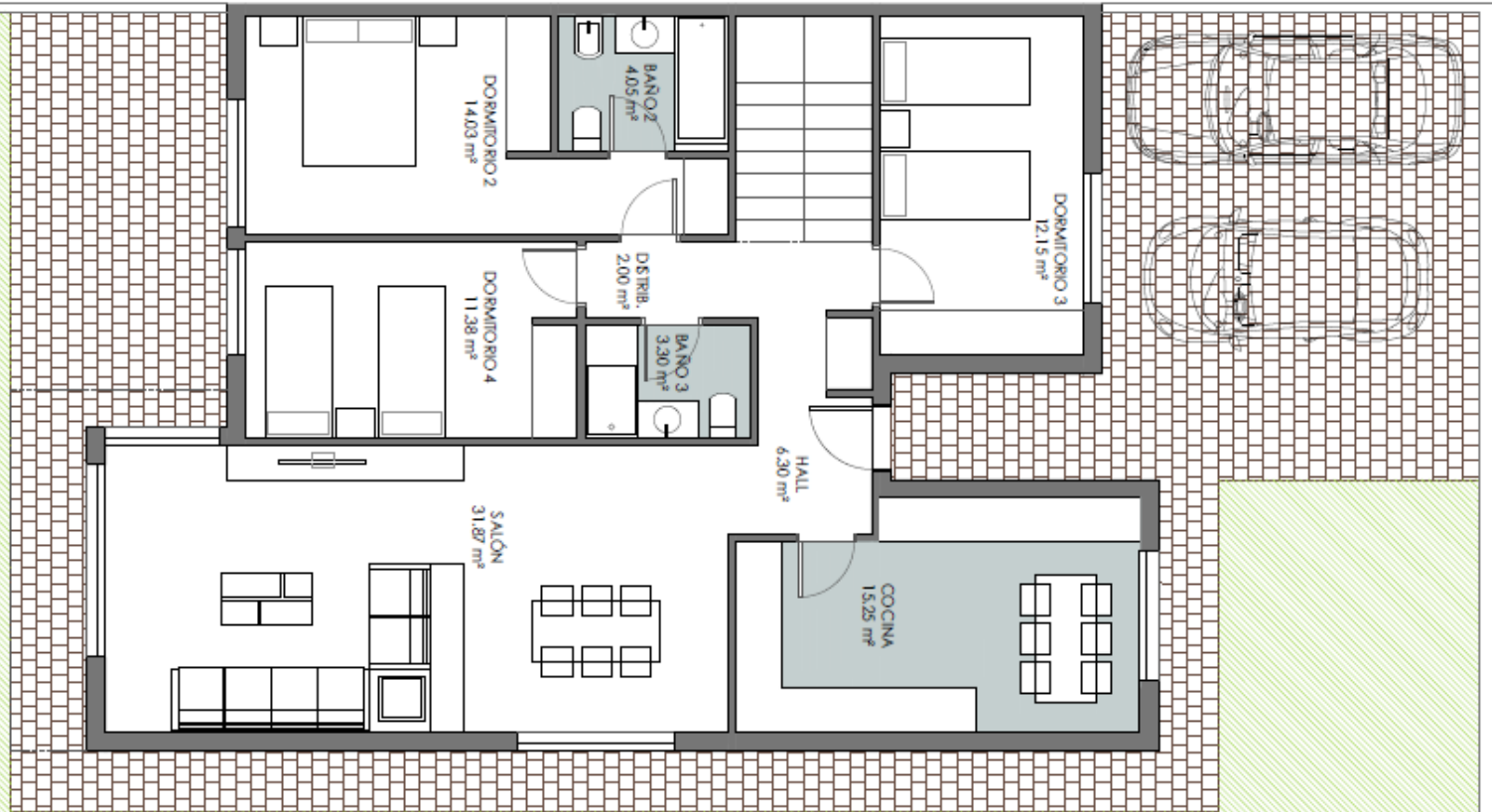
CHALET Nº	TIPO	M2 PARCELA	M2 Const. Sobre Rasante	M2 Const. Terrazas y Porches	PRECIO CHALET
1	PAREADO	311,67 m2	161,53 m2	90,15 m2	355.600 €
2	PAREADO	305,56 m2	161,53 m2	90,15 m2	355.100 €
3	ADOSADO (P)	278,22 m2	164,82 m2	94,41 m2	RESERVADO
4	ADOSADO	273,68 m2	164,82 m2	94,41 m2	349.900 €
5	ADOSADO	269,86 m2	164,82 m2	94,41 m2	349.500 €
6	ADOSADO (P)	269,27 m2	164,82 m2	94,41 m2	349.500 €
7	INDIVIDUAL	344,65 m2	186,58 m2	90,15 m2	RESERVADO
8	PAREADO	381,49 m2	166,82 m2	90,15 m2	365.000 €
9	PAREADO	318,50 m2	161,53 m2	90,15 m2	356.350 €
10	PAREADO	318,50 m2	161,53 m2	90,15 m2	356.350 €
11	PAREADO	318,50 m2	161,53 m2	90,15 m2	356.350 €
12	PAREADO	318,50 m2	161,53 m2	90,15 m2	356.350 €
13	PAREADO	390,34 m2	164,66 m2	90,15 m2	365.000 €

*\*Precios estimados, sin IVA (10% actual) ni costes financieros*



Residencial VERDI - **12+1** CHALETS

# CHALETS PAREADOS 1, 2, 9, 10, 11 y 12



Residencial VERDI - 12+1 CHALETS

# CHALETS PAREADOS 1, 2, 9, 10, 11 y 12

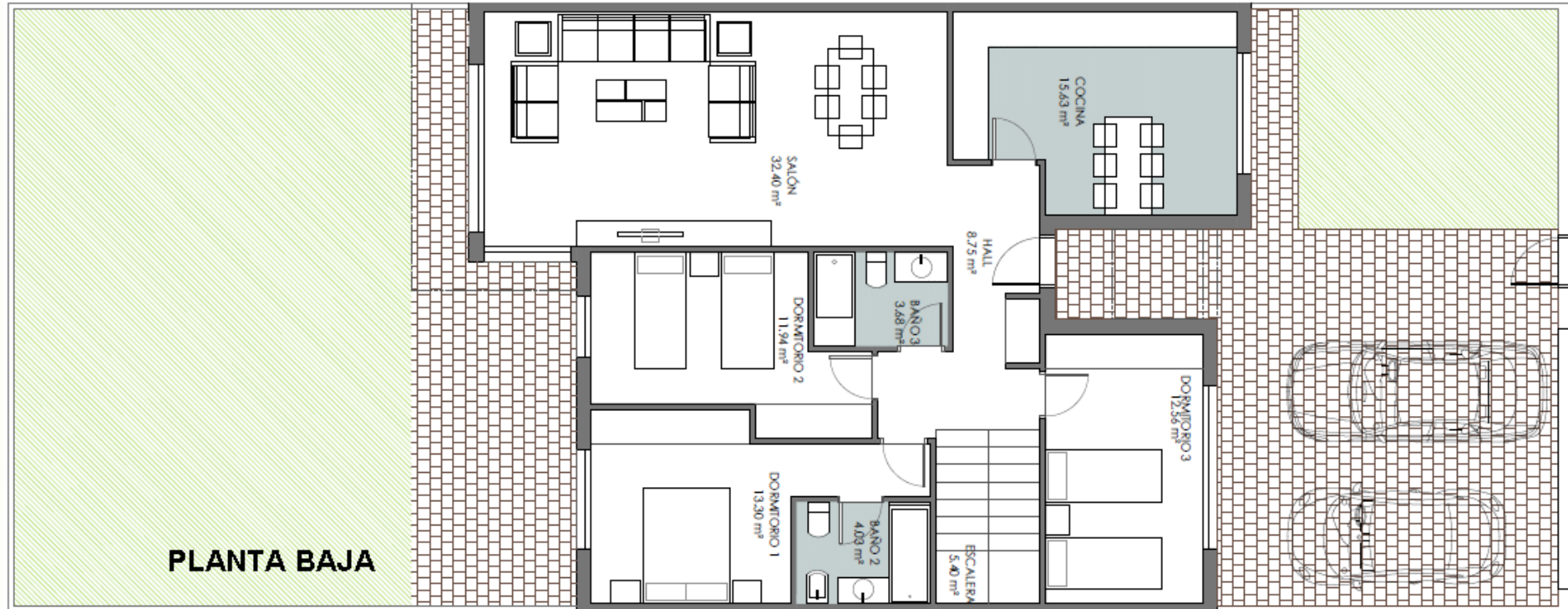


PLANTA PRIMERA



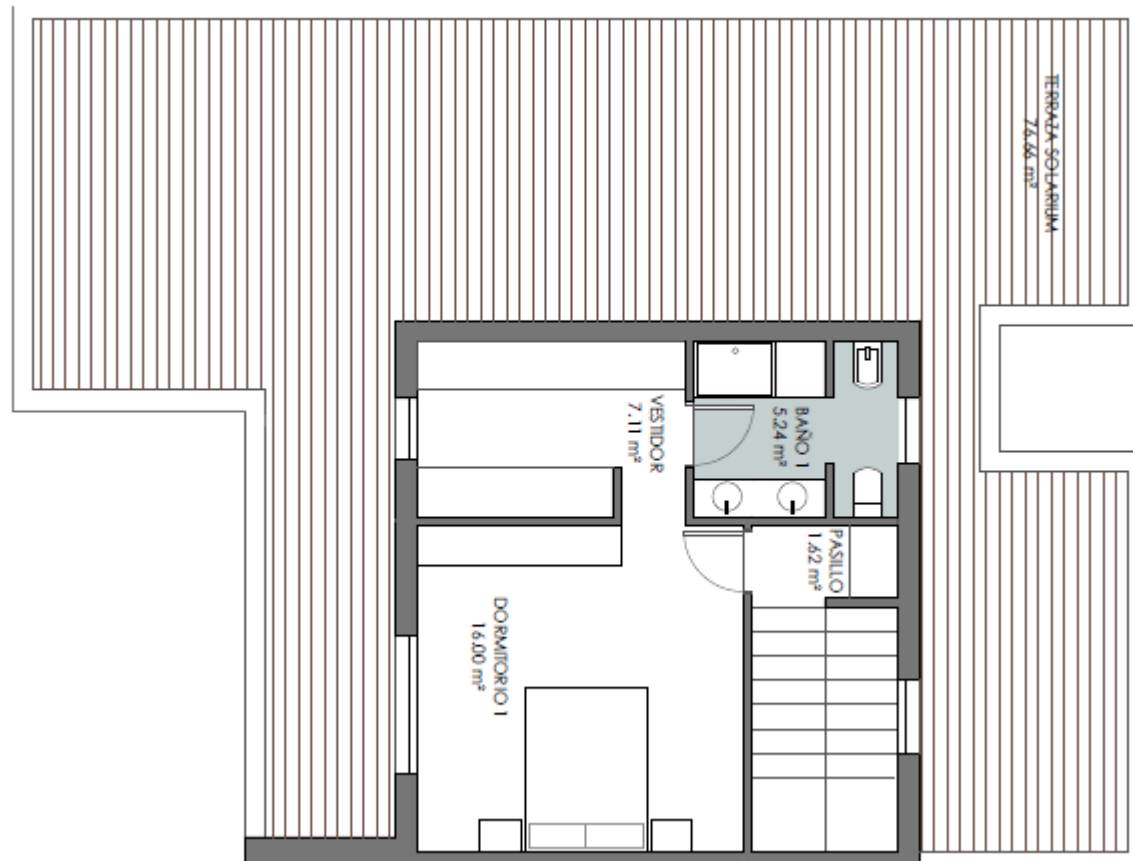
Residencial VERDI - **12+1** CHALETS

# CHALETS ADOSADOS 4, 5 y 6



Residencial **VERDI** - **12+1** CHALETS

# CHALETS ADOSADOS 4, 5 y 6



PLANTA PRIMERA

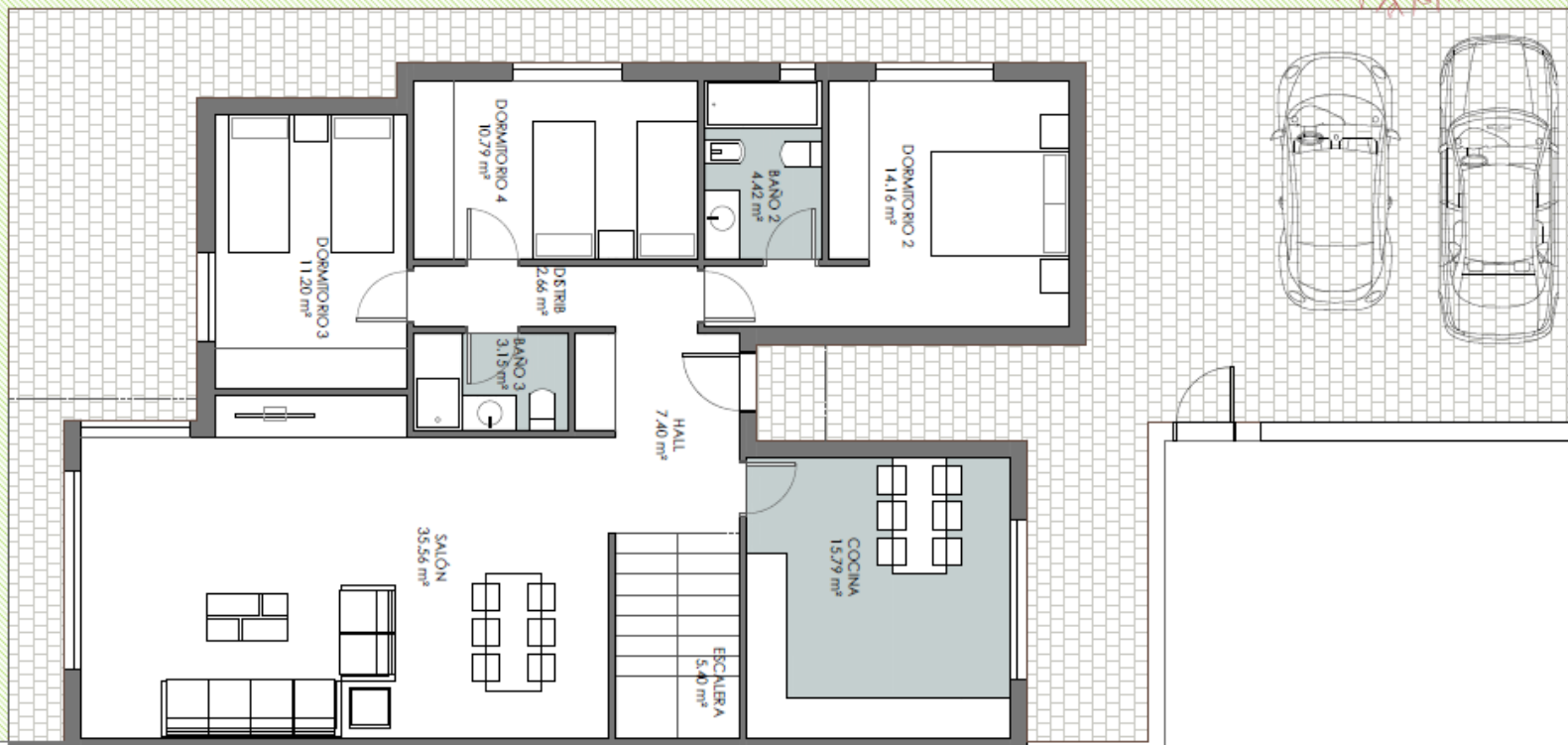


Residencial VERDI - 12+1 CHALETS



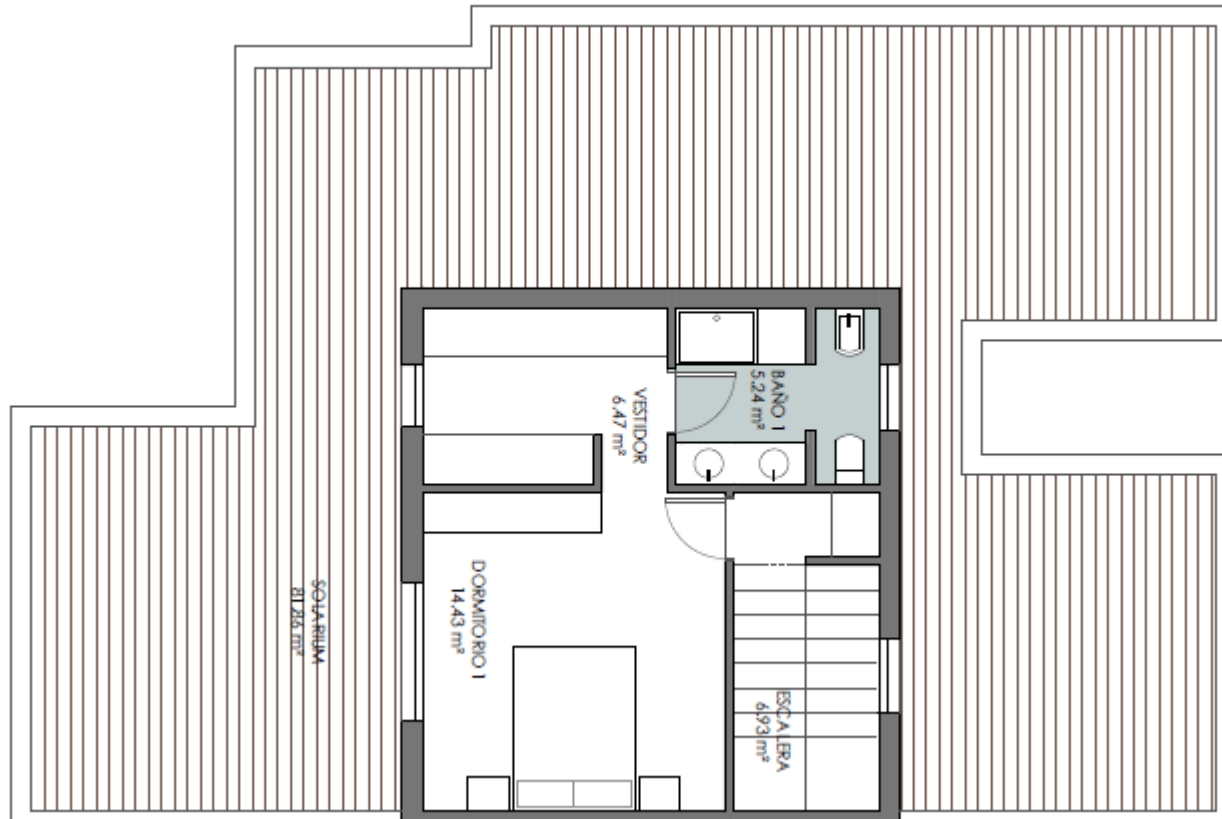
# CHALET PAREADO 8

PLANTA BAJA



Residencial VERDI - 12+1 CHALETs

# CHALET PAREADO 8

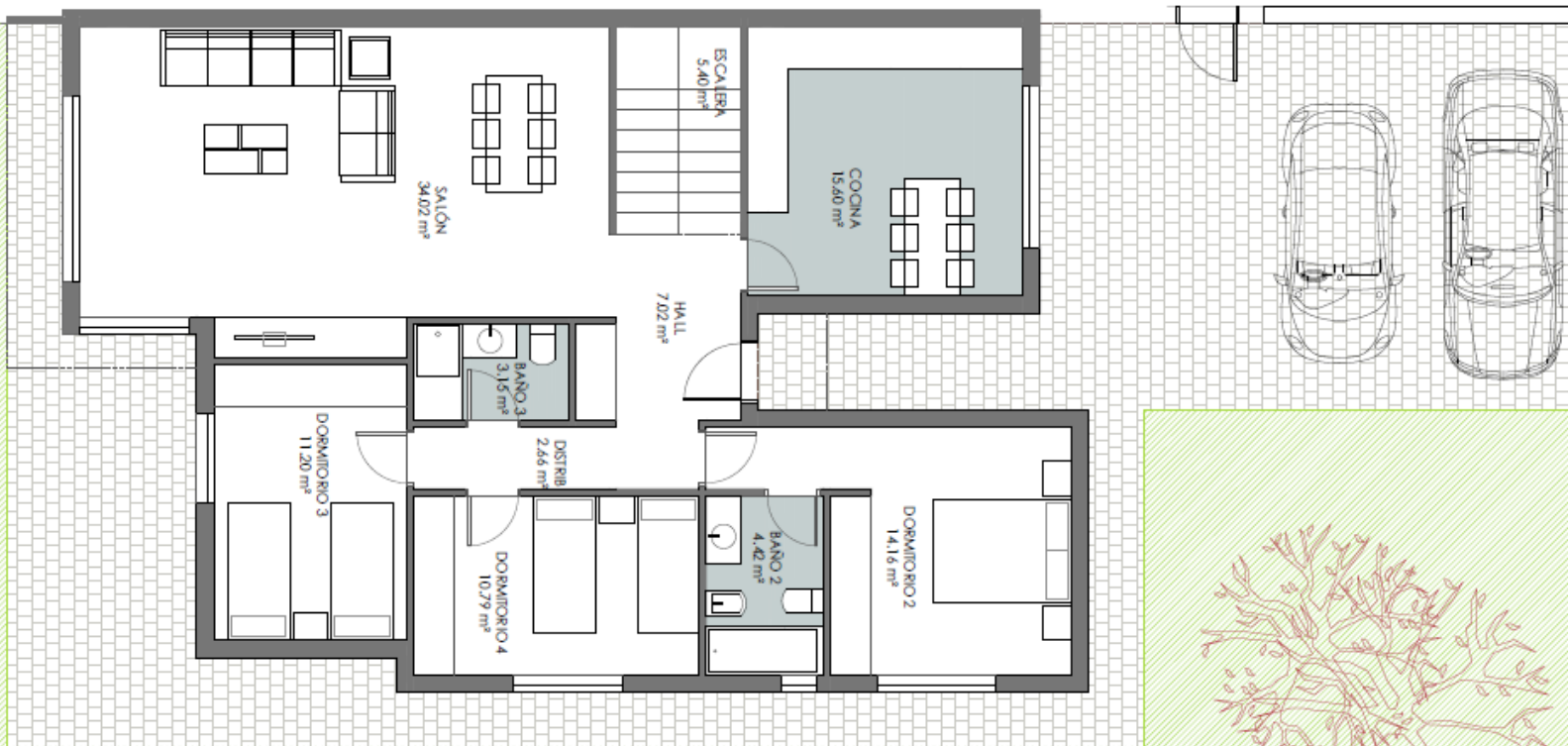


PLANTA PRIMERA



Residencial VERDI - **12+1** CHALETS

# CHALET PAREADO 13

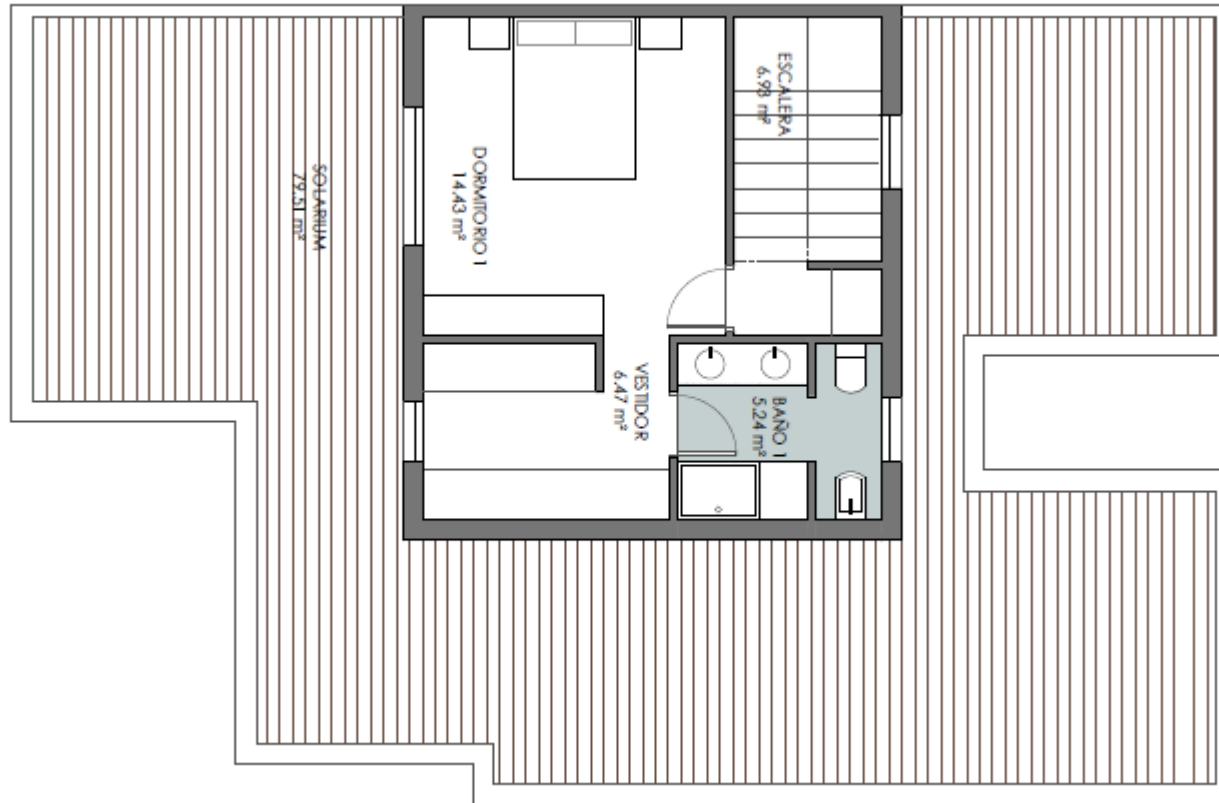


PLANTA BAJA



Residencial VERDI - 12+1 CHALETS

# CHALET PAREADO 13



PLANTA PRIMERA



Residencial VERDI - **12+1** CHALETS

# MEMORIA DE CALIDADES

## 1.- CIMENTACIÓN

De hormigón armado, ajustándose a los parámetros que indique el estudio geotécnico del terreno.

## 2.- ESTRUCTURA

De hormigón armado en pilares y vigas.  
Muros de perímetro de sótanos de hormigón.

## 3.- CUBIERTAS

Cubierta plana, amplia terraza-solarium en planta primera, canalones y bajantes de aluminio lacado.

## 4.- CERRAMIENTOS EXTERIORES

El cerramiento exterior de fachada será, según diseño, de piedra natural, con muy buen aislamiento térmico e impermeabilización según CTE.

## 5.- CARPINTERÍA EXTERIOR

Carpintería de aluminio con rotura de puente térmico.  
Persiana de aluminio a juego con la carpintería, con aislante térmico en su interior.  
Vidrio de doble acristalamiento con cámara de aire 6-12-4.

## 6.- TABIQUERIA INTERIOR

La división entre viviendas será de 1/2 pie de ladrillo + cámara con aislamiento + pladur, de forma que garantice una excelente atenuación acústica.

## 7.-CARPINTERÍA INTERIOR

Puerta de entrada de seguridad.  
Puertas de paso con hoja semilacada en blanco.  
Armarios forrados interiormente, con maletero y barra para colgar.

## 8.- PARAMENTOS

Pintura plástica lisa en color suave en paramentos verticales.  
Pintura temple lisa en paramentos horizontales.

## 9.- REVESTIMIENTO DE PAREDES

Baños y cocinas alicatados con azulejos cerámicos de 1ª calidad.

## 10.- REVESTIMIENTO DE SUELOS

Laminado de madera AC-4 en salón y habitaciones.  
Gres de 1ª calidad en los cuartos de baño y cocina.  
En los porches exteriores pavimento antideslizante.



### **11.- TERRAZAS**

Pavimento antideslizante, con impermeabilización y aislamiento térmico donde corresponda.

### **12.-INSTALACIÓN DE TELECOMUNICACIONES**

Las instalaciones de Radio y Televisión se realizarán conforme al Código Técnico.

Instalación de televisión terrestre y TDT con canalización para sistema digital y tomas en las habitaciones, salón y cocina. Con portero automático.

### **13.- INSTALACIONES DE SANEAMIENTO**

Se han previsto tuberías de P.V.C. para todas las instalaciones de saneamiento. Todos los desagües de lavabos, bidés, baños y duchas llevan sifones individuales o botes sifónicos registrables.

### **14.- INSTALACIONES DE FONTANERÍA**

Aparatos sanitarios blancos de primera calidad, marca Duravit, Roca o similar.

Grifería Monomando de 1ª calidad, con cartucho cerámico y dosificador.

### **15.- INSTALACIONES DE ELECTRICIDAD**

Instalación de circuitos independientes empotrado según Código Técnico. Mecanismos tipo BJC IRIS o similar.

### **16.- ENERGIA SOLAR**

Paneles solares en cubierta para producción de ACS.

### **17.- INSTALACIÓN DE CALEFACCIÓN**

Calderas individuales de condensación para gas natural de alta eficiencia energética.

Radiadores de aluminio con válvula termostática, radiador toallero en cuarto de baño principal.

Con termostato ambiente en el salón. Opción de mejora personal con sistema de suelo radiante.

### **18.- PREINSTALACIÓN AIRE ACONDICIONADO**

Preinstalación de aire acondicionado tipo split en planta primera dormitorio principal, dejando previsto el espacio y la ubicación de los equipos interiores y exteriores para su futura instalación.

### **19.- URBANIZACIÓN**

Urbanización cerrada con calle de circulación interior.

Preinstalación de Circuito Cerrado de Televisión (CCTV) para control de accesos y zonas comunes.

Cancela y puerta motorizadas de acceso a parcela para vehículos.

Cerramiento frontal de parcela mediante muretes de bloque de hormigón visto y paneles de malla electro soldada rígida.





## MAGNÍFICAS CALIDADES



*\* Las imágenes tienen carácter de información comercial, careciendo de valor contractual, sujeto a modificaciones por necesidades de obra o imperativos técnicos.*



Residencial **VERDI** - **12+1** CHALETS

# Otras Autopromociones gestionadas



Residencial **VERDI** - **12+1** CHALETS